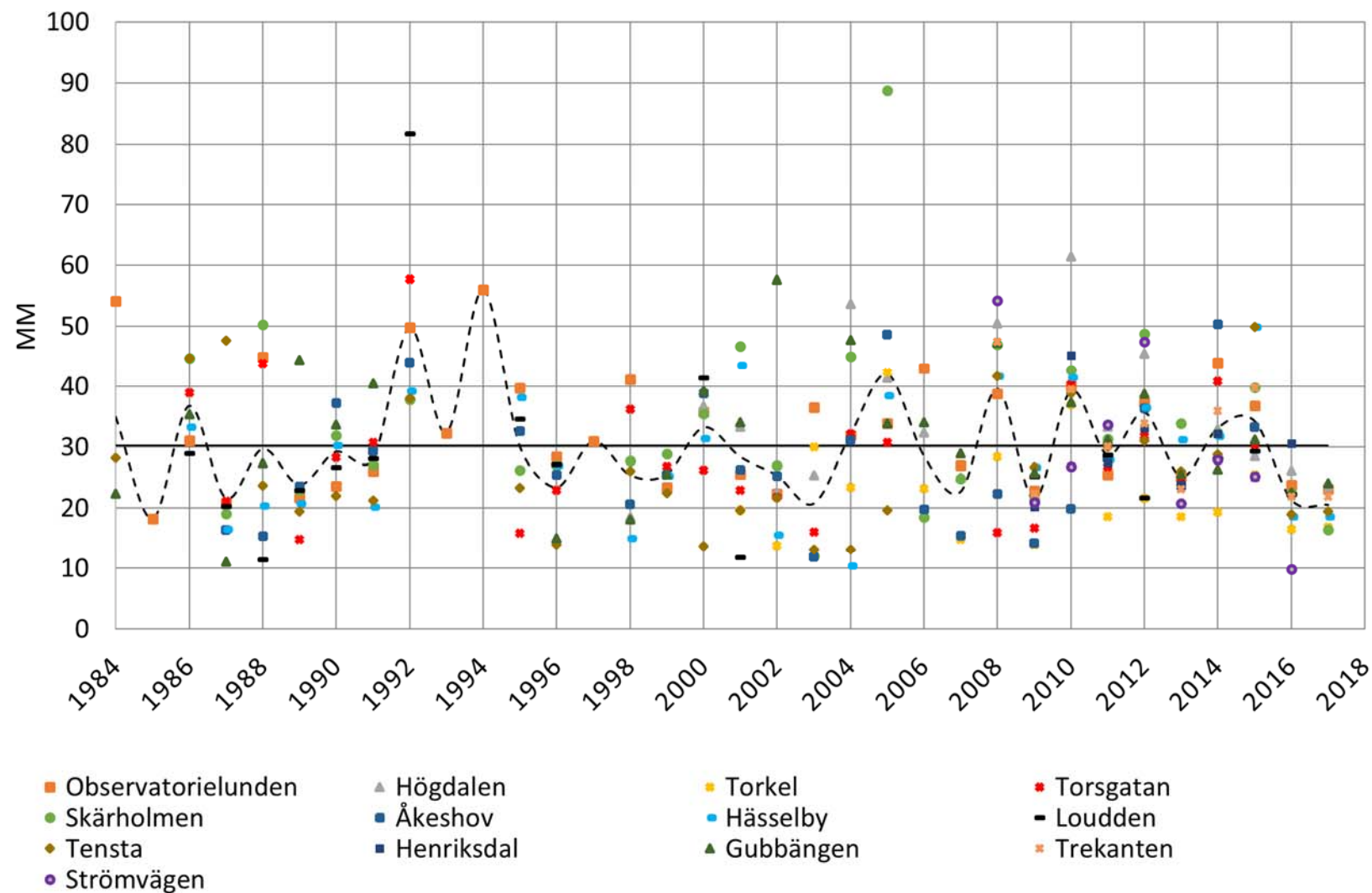


Maximal dygnsnederbörd för samtliga mätstationer under åren 1984-2017

SMHI: Observatorielunden, SLB-analys: Högdalen och Torkel, Stockholm Vatten och Avfall: övriga mätstationer



Det gemensamma medelvärdet för alla stationer respektive år är markerat med svart streckad linje. Horisontell, heldragen svart linje markerar det sammanlagda medelvärdet för hela mätperioden. För vissa år finns endast data från Observatorielundens mätstation.