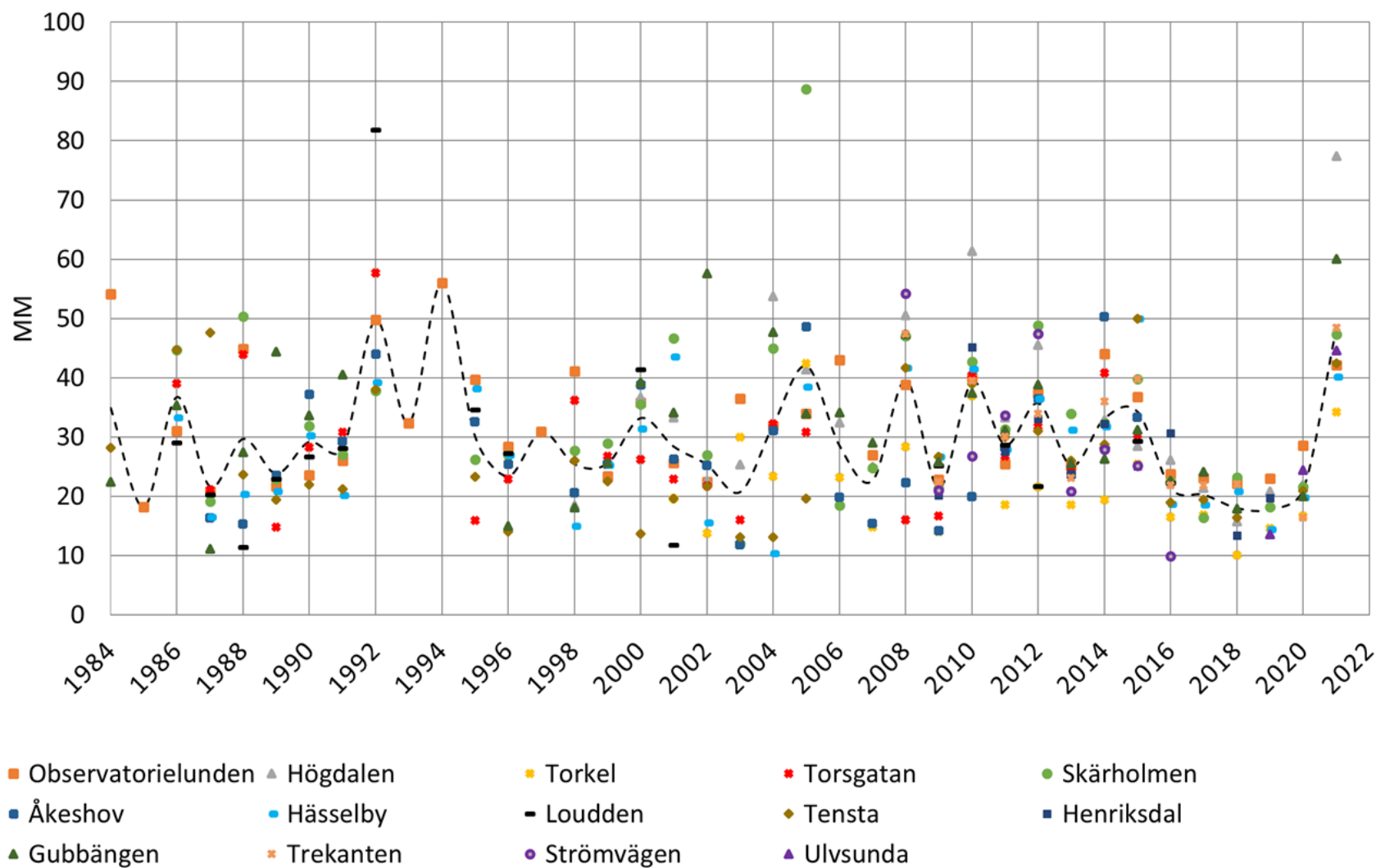


# Maximal dygnsnederbörd för samtliga mätstationer under åren 1984-2021

SMHI: Observatorielunden, SLB-analys: Högdalen och Torkel, Stockholm Vatten och Avfall: övriga mätstationer



Det gemensamma medelvärdet för alla stationer respektive år är markerat med svart streckad linje. För vissa år finns endast data från Observatorielundens mätstation.